

WSPOMAGANIE ZARZĄDZANIA UCZELNIĄ PRZY UŻYCIU METOD ANALITYCZNYCH HURTOWNI DANYCH

Agnieszka Chądzyńska-Krasowska

Elżbieta Mrówka-Matejewska

PJWSTK



System analityczny dla uczelni

- Moduły:

1. raporty GUS wymagane od uczelni
2. raporty z rekrutacji – śledzenie procesu rekrutacji
3. analiza ocen studentów z zaliczeń i egzaminów
4. analiza wyników studenckich ankiet okresowych



System analityczny dla uczelni

- Cel modułów 1 i 2:
 - zautomatyzowanie procesu przygotowywania wymaganych raportów,
 - skrócenie czasu przygotowywania wymaganych raportów,
 - możliwość przygotowania raportów z niewielkim opóźnieniem.



System analityczny dla uczelni

- Cel modułu 3:
 - wykonywanie analiz dotyczących efektywności nauczania,
 - pomoc w podjęciu decyzji o zmianie kolejności przedmiotów, wprowadzeniu nowych przedmiotów, uzupełnieniu treści itp.
 - możliwość analizy ocen cząstkowych wystawianych w trybie internetowym.



Zrealizowany moduł – raporty GUS

- Wymagane raporty (przykłady):
 1. Studenci według roku urodzenia i roku studiów
 - ogółem
 - w tym kobiety
 - w tym zamieszkali na wsi
 - w tym urlopowani
 - oddzielnie cudzoziemcy

Źródło:

<http://form.stat.gov.pl/formularze/2012/passive/S-10.pdf>



Wymagane raporty

2. Absolwenci z poprzedniego roku akademickiego według roku urodzenia

- ogółem
- w tym kobiety
- w tym zamieszkali na wsi
- z podziałem na studia pierwszego/drugiego stopnia i jednolite magisterskie
- oddzielnie cudzoziemcy



Wymagane raporty

3. Absolwenci z poprzedniego roku akademickiego według kierunków studiów

- ogółem
- w tym kobiety
- z podziałem na studia pierwszego/drugiego stopnia i jednolite magisterskie
- oddzielnie z tytułem inżyniera i licencjata
- z podziałem na lokalizacje
- oddzielnie cudzoziemcy

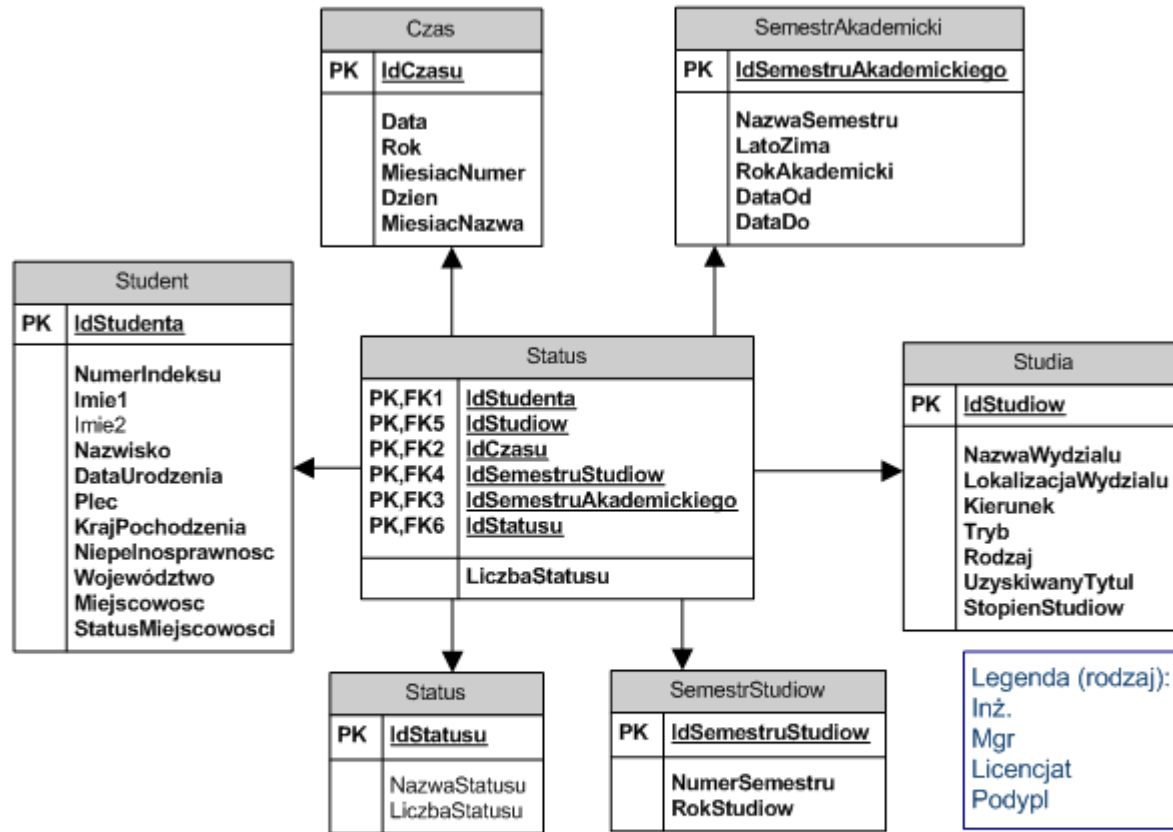


Wymagane raporty

4. Studenci według roku studiów, kierunków studiów
5. Studenci i absolwenci niepełnosprawni według kierunków studiów
6. Studenci i absolwenci studiów prowadzonych z wykorzystaniem metod i technik kształcenia na odległość



Ogólny schemat modułu – raporty GUS



Legenda (status):
 Student (rejestracja na semestr) 1
 Skreślony -1
 Urlop 0
 Absolwent -1

Aktualny semestr studiów studenta.

Legenda (rodzaj):
 Inż.
 Mgr
 Licencjat
 Podypl



Przykładowe raporty

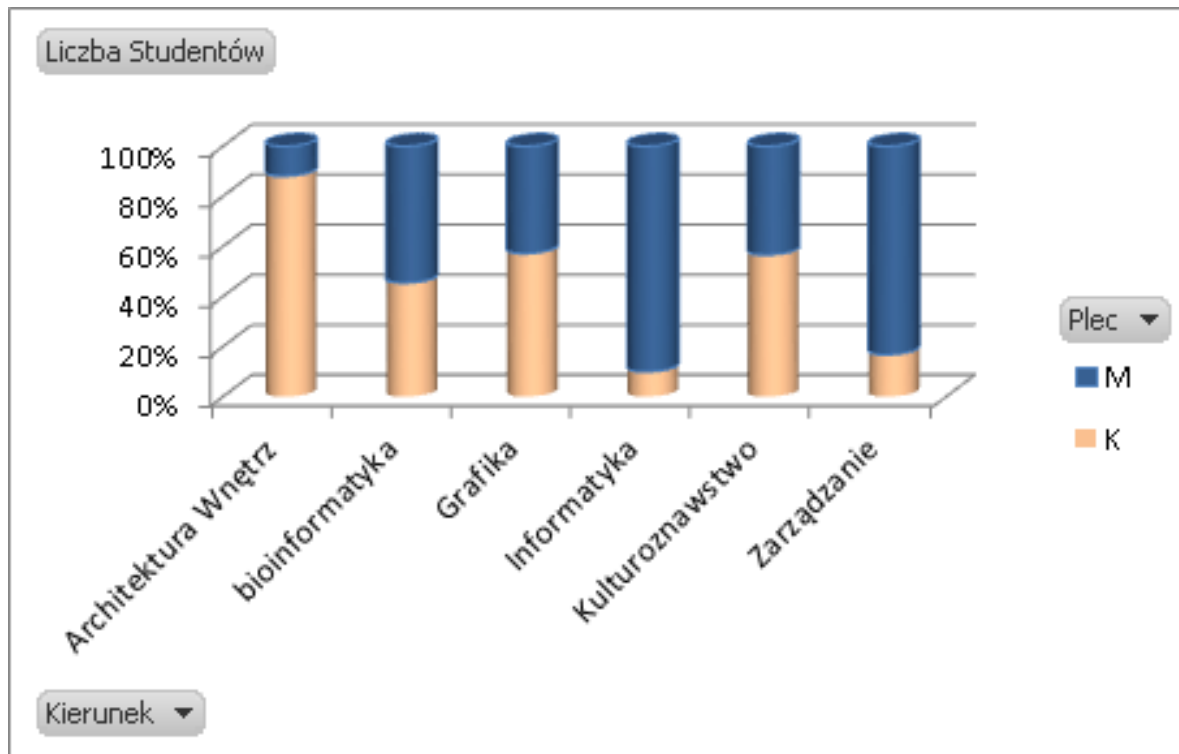
- Udział procentowy kobiet i mężczyzn na poszczególnych kierunkach studiów

Liczba Studentów	Column Labels ▼	
Row Labels ▼	K	M
Architektura Wnętrz	88,10%	11,90%
bioinformatyka	45,45%	54,55%
Grafika	57,18%	42,82%
Informatyka	9,96%	90,04%
Kulturoznawstwo	56,62%	43,38%
Zarządzanie	16,81%	83,19%



Przykładowe raporty – inna możliwość wizualizacji

- Udział procentowy kobiet i mężczyzn na poszczególnych kierunkach studiów



Przykładowe raporty

- Procentowy udział trybów studiów w poszczególnych grupach wiekowych

Liczba Studentów	Column Labels		
Row Labels	Dzienne	Internetowe	Zaoczne
1981 i wcześniej	4,72%	24,14%	71,32%
1982	6,25%	14,84%	78,91%
1983	6,88%	10,63%	82,50%
1984	14,35%	10,31%	75,34%
1985	24,81%	8,91%	66,28%
1986	35,69%	5,58%	59,11%
1987	38,63%	4,67%	56,70%
1988	43,93%	2,33%	53,75%
1989	57,69%	1,68%	41,11%
1990	61,81%	0,93%	37,27%
1991	65,26%	0,74%	34,00%
1992	81,66%	0,44%	17,90%
1993 i później	100,00%	0,00%	0,00%



Przykładowe raporty

Liczba Studentów	Column Labels			
Row Labels	Dzienne	Internetowe	Zaoczne	
1970	0,00%	75,00%	25,00%	
1971	0,00%	50,00%	50,00%	
1972	0,00%	18,18%	81,82%	
1973	0,00%	20,00%	80,00%	
1974	0,00%	37,50%	62,50%	
1975	11,54%	30,77%	57,69%	
1976	5,00%	25,00%	70,00%	
1977	8,51%	12,77%	78,72%	
1978	5,00%	16,67%	80,00%	
1979	4,48%	10,45%	85,07%	
1980	3,95%	31,58%	64,47%	
1981	8,00%	21,00%	71,00%	
1982	6,25%	14,84%	78,91%	
1983	6,88%	10,63%	82,50%	
1984	14,35%	10,31%	75,34%	
1985	24,81%	8,91%	66,28%	
1986	35,69%	5,58%	59,11%	
1987	38,63%	4,67%	56,70%	
1988	43,93%	2,33%	53,75%	
1989	57,69%	1,68%	41,11%	
1990	61,81%	0,93%	37,27%	
1991	65,26%	0,74%	34,00%	
1992	81,66%	0,44%	17,90%	
1993	100,00%	0,00%	0,00%	

- Procentowy udział trybów studiów w poszczególnych latach



Przykładowe raporty

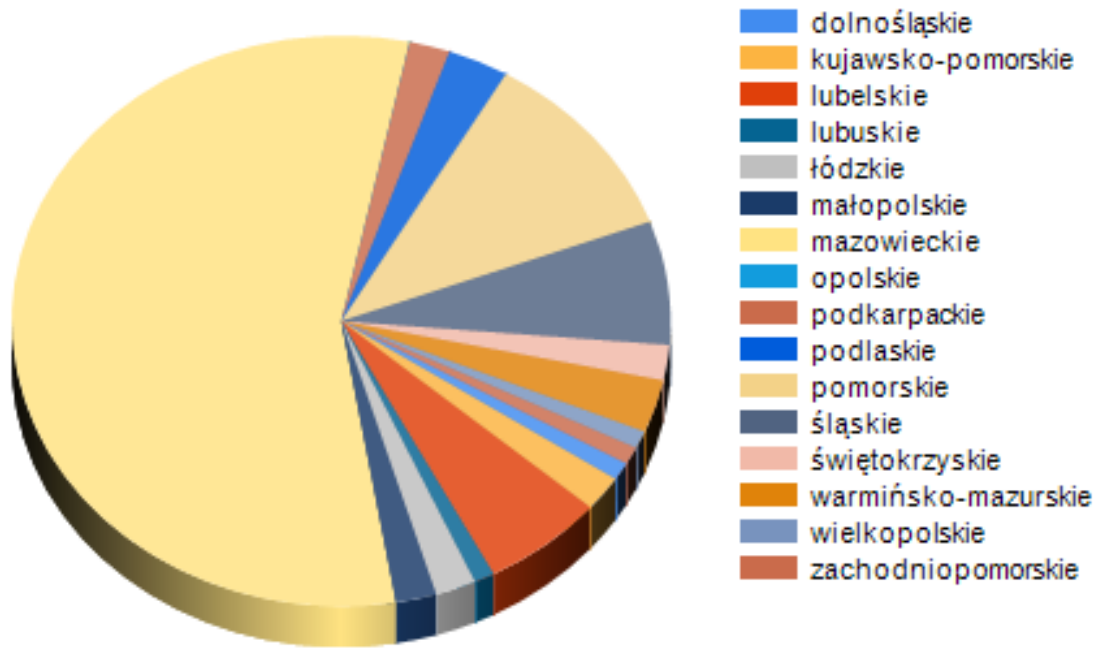
Liczba Studentów	Column Labels	
Row Labels	K	M
Dzienne	32,62%	67,38%
Architektura Wnętrz	88,61%	11,39%
bioinformatyka	45,45%	54,55%
Grafika	61,87%	38,13%
Informatyka	7,27%	92,73%
Kulturoznawstwo	59,35%	40,65%
Zarządzanie	15,09%	84,91%
Internetowe	13,75%	86,25%
Informatyka	13,75%	86,25%
Zaoczne	22,13%	77,87%
Architektura Wnętrz	87,23%	12,77%
Grafika	51,40%	48,60%
Informatyka	10,72%	89,28%
Kulturoznawstwo	53,13%	46,88%
Zarządzanie	18,25%	81,75%

- Udział procentowy kobiet i mężczyzn na poszczególnych trybach i kierunkach studiów



Przykładowe raporty – wizualizacja

Województwo urodzenia studenta



Przykładowe raporty – wizualizacja



Mapa wektorowa: <http://www.gadm.org/country>



Wnioski z pracy nad modułem 1

- Skrócenie czasu przygotowania raportów
- Wygoda
- Intuicyjność i prostota
- Łatwe dodanie nowego wymagania
(pod warunkiem istnienia odpowiednich danych w bazie transakcyjnej)
- Możliwość przygotowania raportów z konkretnego okresu czasowego



Dziękujemy za uwagę

