

To działa!

Duży projekt edukacyjny na UW



Po co uczelni wyższej e-learning?

- *Nowoczesna forma nauczania*
- *Wpisanie w światowe trendy*
- *Atrakcyjny dla studentów*
- *Oszczędność (czasu i pieniędzy)*
- *Upowszechnienie dostępu do wiedzy*
- *Uczenie się w dowolnym miejscu i czasie*



**Czy to są trafne
argumenty?**

Jak nas słyszą?

- *Nowoczesna forma nauczania* = **niesprawdzona nowinka technologiczna**
- *Wpisanie w światowe trendy* = **bezrefleksyjne powielanie wzorców**
- *Atrakcyjny dla studentów* = **zmniejszenie wymagań wobec studentów**
- *Oszczędność (czasu i pieniędzy)* = **koszty ukryte (serwer, obsługa techniczna, szkolenia...)**
- *Upowszechnienie dostępu do wiedzy* = **udostępnienie zasobów uczelni bez żadnego zysku**
- *Uczenie się w dowolnym miejscu i czasie* = **brak kontroli nad procesem nauczania; brak ograniczeń to samowola**



Co zrobić?

Udowodnić, że e-learning rozwiązuje palące
problemy uczelni...

czyli...

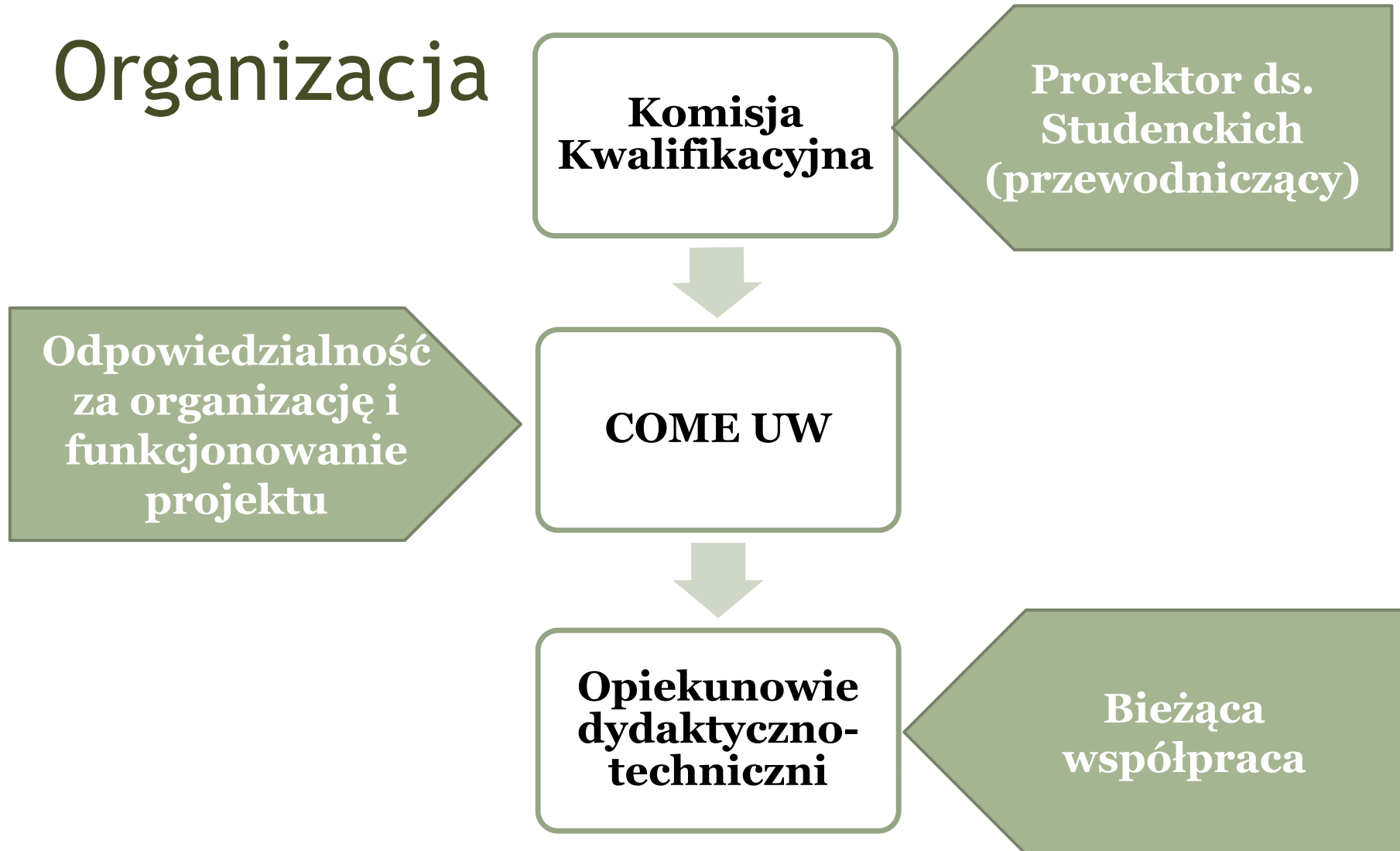
JEST POTRZEBNY!

Projekt IBIZA

- IBIZA = Interdyscyplinarna Baza Internetowych Zajęć Akademickich
 - Zajęcia ogólnouniwersyteckie dla studentów i doktoranckich – „OG-UN-y przez Internet”
- Od 2005 r., zainicjowany przez Prof. Grażynę Wieczorkowską



Organizacja



Kursy

Konkurs projektów

Przyjmowane tylko projekty zaakceptowane przez Komisję

Edycja pilotażowa

W grupie do 30 osób. Weryfikacja programu kursu i sposobu jego prowadzenia

Kursy IBIZA

Organizacja

Wszystkie kursy z obecnością wykładowcy, odpowiednik 30 h wykładowych

Ewaluacja

Cosemestralna ewaluacja każdego z kursów – wyniki przekazywane wykładowcom. Studenci i opiekunowie

Jakość kursów

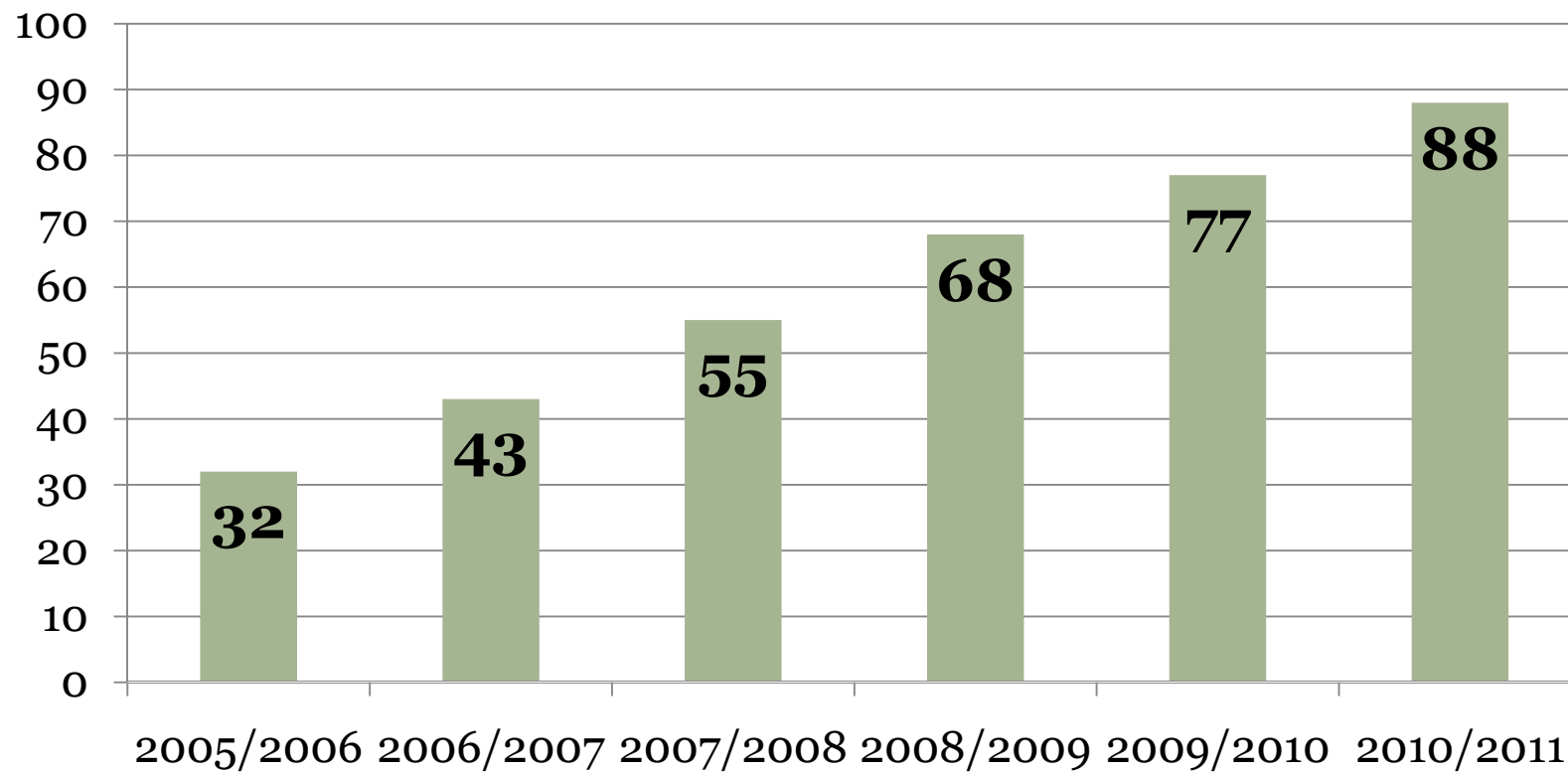
- Dwukrotna ocena Komisji: na etapie projektu i na etapie pilotażowym
- Kryteria oceny projektu:
 - Wyczerpujący opis zajęć w sylabusie; wyszczególnienie metod nauczania i przekazywanych treści
 - Możliwość realizacji w formie e-kursu
- Kryteria oceny edycji pilotażowej:
 - Zakres treści odpowiadający projektowi
 - Odpowiadająca 30 h wykładowym ilość przekazywanych treści
 - Przekazywanie wiedzy, ale też umiejętności
 - Proces dydaktyczny dostosowany do formy e-learningowej: wykorzystywanie multimediiów, różnych form komunikacji, wykorzystywanie symulacji zjawisk i procesów, stosowanie przemyślanej strategii oceniania
 - Stała aktywność prowadzącego na zajęciach
 - Premiowane podejmowanie prób nauczania nauczania

Finansowanie

- Projekt w całości finansowany z budżetu centralnego Uniwersytetu
- Wycena zależy od wyników ewaluacji – decyzje podejmuje Komisja Kwalifikacyjna, wycena przedkładana do akceptacji Rektorowi UW
- Wynagrodzenie dla wykładowców wypłacane bezpośrednio (umowy o dzieło z przeniesieniem praw autorskich) lub przekazywane do jednostek (wliczenie do pensum)
- Środki za obsługę administracyjną dla jednostek oferujących kursy

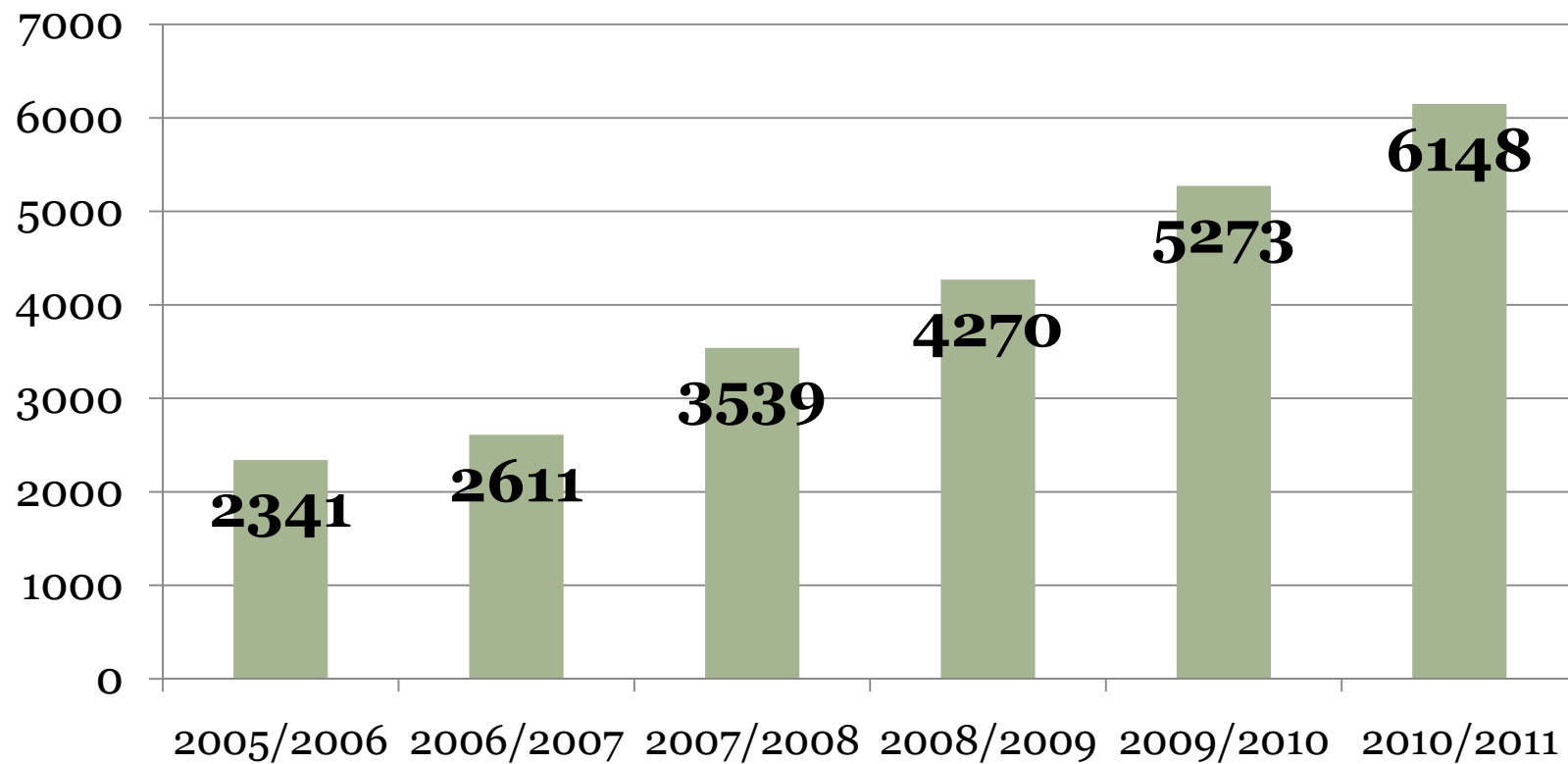
Trochę liczb...

Liczba kursów



Trochę liczb... 2

Liczba studentów



Wskaźniki sukcesu projektu

- Opracowanie zróżnicowanej bazy bardzo dobrych jakościowo kursów wprowadzających do rozmaitych dziedzin wiedzy
- Przygotowanie tylu kursów, aby każdy z nowo przyjętych studentów (~7000 rocznie) miał szansę uczestniczyć w e-zajęciach
- Cel prawie osiągnięty! 😊



Jak to zrobiliśmy?

**Projekt rozwiązał istotne
problemy uczelni**

Rozwiązywanie problemów uczelni

Rozproszenie geograficzne

Trzy kampusy

Centrum, Ochota, Służewiec

**Wiele
rozproszonych
jednostek**

Zniesienie trudności z wkomponowaniem w swój plan zajęć na odległym kampusie

Rozwiązywanie problemów uczelni

Sylwetka absolwenta

specjalista otwarty na zagadnienia z odległych tematycznie dziedzin, gotowy do poszukiwania nowych rozwiązań

Zwiększenie interdyscyplinarności kształcenia

Kontrola tematyki i treści

og-uny nie przeradzają się w wykłady specjalistyczne dla własnych studentów

Rozwiązywanie problemów uczelni

konieczność odbywania zajęć og-un wpisana w regulamin studiów doktoranckich

napięty plan zajęć – realizowanie pensum

praca naukowa

przygotowywanie rozprawy
doktorskiej

mało czasu na wyszukanie i uczestniczenie w zajęciach stacjonarnych

udostępnienie zajęć og-un doktorantom

Rozwiązywanie problemów uczelni

rynek pracy wymaga stałego zdobywania nowych umiejętności i informacji

kursy doszkalcające/szkolenia oparte często na e-kursach

oswojenie z e-learningową formą kształcenia

przygotowanie do kształcenia ustawicznego

Efekty

- Ułatwienie funkcjonowania uczelni
- Postępy w osiągnięciu założonych celów
- Władze, wykładowcy i studenci przekonani o **niezbędności e-learningu** na uczelni wyższej
- Przełamanie stereotypów związanych z e-nauczaniem (to wygodne **narzędzie**, nie technologiczna **fanaberia** informatyków)

Inne projekty

- Projekty ogólnouniwersyteckie wprowadzane zgodnie z przedstawionymi założeniami:
 - E-lektoraty i testy poziomujące
 - Podstawy Ochrony Własności Intelektualnej
 - Szkolenie BHP
 - Szkolenie biblioteczne
- W przyszłości:
 - „Douczki”
 - Szkolenia dla kadry dydaktycznej



Dziękuję za uwagę!

Dorota Sidor

d.sidor@uw.edu.pl

<http://come.uw.edu.pl>